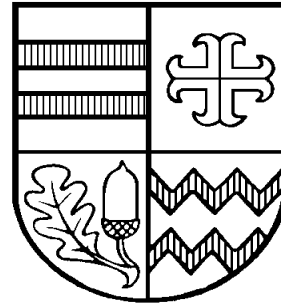


Landkreis Ammerland Jobcenter Ammerland



Arbeitsmarktreport

für den Bereich des SGB II

Datenstand: Oktober 2011



Landkreis Ammerland
Jobcenter Ammerland
Ammerlandallee 12
26655 Westerstede
Telefon: 04488/56-1343
E-Mail: jobcenter@ammerland.de

Westerstede, 22.11.2011

Bemerkungen:

Der Landkreis Ammerland nimmt seit dem 01.01.2005 als "zugelassener kommunaler Träger" die gesamten Aufgaben nach dem SGB II in eigener Verantwortung wahr. Damit ist er einer von bundesweit 69 Kreisen.

Neben der Auszahlung von Leistungen zum Lebensunterhalt gehört im wesentlichen die Vermittlung in Arbeit zu den übernommenen Aufgaben.

Anders als die Geschäftsstelle der Bundesagentur für Arbeit in Bad Zwischenahn umfasst dieser Bericht die gesamten Daten aus dem Landkreis, also auch mit der Gemeinde Rastede.

Die Daten basieren im wesentlichen auf den Daten der Abteilung Statistik der Bundesagentur für Arbeit und werden vom Landkreis Ammerland ermittelt und gemeldet.

SGB II:

"Grundsicherung für Arbeitssuchende", bekannt unter Hartz IV

SGB III:

"Arbeitsförderung"; Aufgabe der Bundesagentur für Arbeit

Bedarfsgemeinschaft:

Eine Bedarfsgemeinschaft wird durch Personen gebildet, die im selben Haushalt wohnen und wirtschaften. Sie kann auch nur aus einer Person bestehen.

erwerbsfähige Hilfebedürftige:

Personen innerhalb einer Bedarfsgemeinschaft, die zwischen 15 und 65 Jahre alt und erwerbsfähig sind

Sozialgeldempfänger:

Personen innerhalb einer Bedarfsgemeinschaft, die nicht im erwerbsfähigen Alter oder erwerbsunfähig sind (z.B. Schüler)

alle Daten basieren auf der Monatsmeldung, nicht auf historisierten Daten (sogn. t-3)

Arbeitslose nach Quote	Jan 2006	Feb 2006	Mrz 2006	Apr 2006	Mai 2006	Jun 2006	Jul 2006	Aug 2006	Sep 2006	Okt 2006	Nov 2006	Dez 2006
Quote Landkreis gesamt	10,0	9,2	8,4	7,8	7,6	7,1	7,2	7,1	6,8	6,8	6,8	7,1
Quote SGB II	4,7	3,9	3,9	3,9	4,4	4,1	3,9	3,8	3,7	3,7	3,7	3,8
Quote SGB III	5,3	5,3	4,6	3,9	3,2	3,0	3,3	3,3	3,1	3,1	3,1	3,4
Quote Niedersachsen	12,0	12,0	11,7	11,2	10,5	10,2	10,2	10,3	9,8	9,6	9,4	9,5
Quote Bund	12,1	12,2	12,0	11,5	10,8	10,5	10,5	10,5	10,1	9,8	9,6	9,6

Arbeitslose nach Anzahl	Jan 2006	Feb 2006	Mrz 2006	Apr 2006	Mai 2006	Jun 2006	Jul 2006	Aug 2006	Sep 2006	Okt 2006	Nov 2006	Dez 2006
Arbeitslose insgesamt	6.455	5.936	5.448	5.055	4.996	4.665	4.717	4.673	4.434	4.460	4.464	4.662
Arbeitslose SGB II	3.006	2.518	2.505	2.513	2.873	2.673	2.545	2.514	2.421	2.419	2.426	2.457
Arbeitslose SGB III	3.449	3.418	2.943	2.542	2.123	1.992	2.172	2.159	2.013	2.041	2.038	2.205

Arbeitslose nach Gemeinden im SGB II	Jan 2006	Feb 2006	Mrz 2006	Apr 2006	Mai 2006	Jun 2006	Jul 2006	Aug 2006	Sep 2006	Okt 2006	Nov 2006	Dez 2006
Apen			400	377	334	290	271	265	262	270	266	250
Bad Zwischenahn			630	702	801	761	725	704	670	677	674	675
Edeweicht			373	397	461	409	383	388	385	381	367	363
Rastede			478	412	439	410	388	391	379	369	371	386
Westerstede			346	383	604	571	554	545	522	513	535	553
Wiefelstede			277	241	232	229	224	221	203	209	213	230

Daten gemeindebezogen erst ab 03/06 verfügbar

Arbeitslose nach Gemeinden im SGB III	Jan 2006	Feb 2006	Mrz 2006	Apr 2006	Mai 2006	Jun 2006	Jul 2006	Aug 2006	Sep 2006	Okt 2006	Nov 2006	Dez 2006
Apen			284	244	197	184	203	193	169	174	165	196
Bad Zwischenahn			706	602	517	504	523	528	485	489	506	554
Edeweicht			566	479	403	369	402	399	390	389	379	410
Rastede			511	456	395	371	391	382	363	369	354	354
Westerstede			493	421	338	312	372	377	346	355	378	420
Wiefelstede			382	343	275	249	280	279	258	264	254	271

Arbeitslose nach Gemeinden im SGB II & III	Jan 2006	Feb 2006	Mrz 2006	Apr 2006	Mai 2006	Jun 2006	Jul 2006	Aug 2006	Sep 2006	Okt 2006	Nov 2006	Dez 2006
Apen			684	621	531	474	474	458	431	444	431	446
Bad Zwischenahn			1336	1304	1318	1265	1248	1232	1155	1166	1180	1229
Edeweicht			939	876	864	778	785	787	775	770	746	773
Rastede			989	868	834	781	779	773	742	738	725	740
Westerstede			839	804	942	883	926	922	868	868	913	973
Wiefelstede			659	584	507	478	504	500	461	473	467	501

Bedarfsgemeinschaften nach Gemeinden	Jan 2006	Feb 2006	Mrz 2006	Apr 2006	Mai 2006	Jun 2006	Jul 2006	Aug 2006	Sep 2006	Okt 2006	Nov 2006	Dez 2006
Apen	391	406	406	407	399	389	383	373	371	365	348	352
Bad Zwischenahn	935	956	972	988	980	987	958	928	907	892	898	908
Edeweicht	551	542	551	553	559	561	534	538	517	525	522	522
Rastede	693	703	703	706	720	716	700	659	646	633	635	644
Westerstede	901	897	906	911	902	897	872	834	843	829	840	843
Wiefelstede	401	434	425	425	433	406	397	381	383	386	389	390
Bedarfsgemeinschaften	3872	3938	3963	3990	3993	3956	3844	3713	3667	3630	3632	3659

Leistungsbezieher	Jan 2006	Feb 2006	Mrz 2006	Apr 2006	Mai 2006	Jun 2006	Jul 2006	Aug 2006	Sep 2006	Okt 2006	Nov 2006	Dez 2006
erwerbsfähige Leistungsberechtigte	4.837	4.837	4.314	4.642	4.588	4.470	4.383	4.382	4.616	4.735	4.835	4.730
Sozialgeldempfänger	2.346	2.346	1.981	2.093	2.052	2.024	2.021	2.037	2.192	2.272	2.351	2.326
Leistungsbezieher gesamt	7.183	7.183	6.295	6.735	6.640	6.494	6.404	6.419	6.808	7.007	7.186	7.056

Jugendarbeitslosigkeit Quote	Jan 2006	Feb 2006	Mrz 2006	Apr 2006	Mai 2006	Jun 2006	Jul 2006	Aug 2006	Sep 2006	Okt 2006	Nov 2006	Dez 2006
unter 25 jährige	11,6	12,8	13,3	12,2	8,6	8	10,2	10,4	8,6	8,6	8,5	8,3
davon unter 20 jähr.	5,1	5	7,5	7	4,2	3,7	5,2	5,6	4,5	3,8	4	4

Jugendarbeitslosigkeit absolute Zahlen	Jan 2006	Feb 2006	Mrz 2006	Apr 2006	Mai 2006	Jun 2006	Jul 2006	Aug 2006	Sep 2006	Okt 2006	Nov 2006	Dez 2006
gesamt	740	813	704	643	551	513	654	669	547	553	542	531
SGB II	322	336	316	314	310	283	283	279	250	272	264	266
SGB III	418	477	388	329	241	220	371	390	297	281	278	265

Jugendarbeitslosigkeit nach Gemeinden SGB II	Jan 2006	Feb 2006	Mrz 2006	Apr 2006	Mai 2006	Jun 2006	Jul 2006	Aug 2006	Sep 2006	Okt 2006	Nov 2006	Dez 2006
Apen												
Bad Zwischenahn												
Edeweicht												
Rastede												
Westerstede												
Wiefelstede												

Daten gemeindebezogen erst ab 03/07 verfügbar

Arbeitslose nach Quote	Jan 2007	Feb 2007	Mrz 2007	Apr 2007	Mai 2007	Jun 2007	Jul 07	Aug 07	Sep 07	Okt 07	Nov 07	Dez 07
Quote Landkreis gesamt	7,9	8,0	7,8	7,6	7,8	7,2	7,4	7,4	6,8	6,7	6,6	7,0
Quote SGB II	3,9	4,0	4,4	4,5	4,7	4,6	4,5	4,5	4,3	4,2	4,2	4,2
Quote SGB III	4,0	4,0	3,4	3,1	3,0	2,6	2,9	2,9	2,5	2,5	2,4	2,8
Quote Niedersachsen	10,0	9,9	9,8	9,2	8,8	8,6	8,7	8,8	8,4	8,1	8	8,1
Quote Bund	10,2	10,1	9,8	9,5	9,1	8,8	8,9	8,8	8,4	8,2	8,1	8,1

Arbeitslose nach Anzahl	Jan 2007	Feb 2007	Mrz 2007	Apr 2007	Mai 2007	Jun 2007	Jul 2007	Aug 07	Sep 07	Okt 07	Nov 07	Dez 07
Arbeitslose insgesamt	5.172	5.249	5.086	4.987	4.580	4.263	4.336	4.370	4.026	3.935	3.890	4.143
Arbeitslose SGB II	2.554	2.617	2.854	2.964	2.787	2.735	2.630	2.674	2.526	2.478	2.468	2.472
Arbeitslose SGB III	2.618	2.632	2.232	2.023	1.793	1.528	1.706	1.696	1.500	1.457	1.422	1.671

Arbeitslose nach Gemeinden im SGB II	Jan 2007	Feb 2007	Mrz 2007	Apr 2007	Mai 2007	Jun 2007	Jul 2007	Aug 07	Sep 07	Okt 07	Nov 07	Dez 07
Apen	263	261	280	274	251	251	235	248	240	246	238	239
Bad Zwischenahn	693	733	823	853	810	835	806	817	762	711	703	709
Edeweicht	389	404	407	413	395	374	368	385	351	333	334	318
Rastede	401	389	435	471	439	444	411	400	376	409	417	402
Westerstede	574	587	639	692	649	588	569	601	583	568	563	578
Wiefelstede	243	243	270	261	243	243	241	223	214	211	213	226

Arbeitslose nach Gemeinden im SGB III	Jan 2007	Feb 2007	Mrz 2007	Apr 2007	Mai 2007	Jun 2007	Jul 2007	Aug 07	Sep 07	Okt 07	Nov 07	Dez 07
Apen	260	267	206	199	166	143	164	167	130	128	119	146
Bad Zwischenahn	634	634	562	497	426	369	398	411	357	363	380	426
Edeweicht	496	490	410	362	333	281	316	295	268	247	239	310
Rastede	395	425	391	350	303	271	286	299	275	258	235	246
Westerstede	486	476	393	362	336	268	318	304	278	277	264	344
Wiefelstede	340	340	270	263	229	196	224	220	192	184	185	199

Arbeitslose nach Gemeinden im SGB II & III	Jan 2007	Feb 2007	Mrz 2007	Apr 2007	Mai 2007	Jun 2007	Jul 2007	Aug 07	Sep 07	Okt 07	Nov 07	Dez 07
Apen	523	528	486	473	417	394	399	415	370	374	357	385
Bad Zwischenahn	1327	1367	1385	1350	1236	1204	1204	1228	1119	1074	1083	1135
Edeweicht	885	894	817	775	728	655	684	680	619	580	573	628
Rastede	796	814	826	821	742	715	697	699	651	667	652	648
Westerstede	1060	1063	1032	1054	985	856	887	905	861	845	827	922
Wiefelstede	583	583	540	524	472	439	465	443	406	395	398	425

Bedarfsgemeinschaften nach Gemeinden	Jan 2007	Feb 2007	Mrz 2007	Apr 2007	Mai 2007	Jun 2007	Jul 2007	Aug 07	Sep 07	Okt 07	Nov 07	Dez 07
Apen	347	362	358	351	351	351	338	339	343	338	344	341
Bad Zwischenahn	898	919	955	942	933	920	884	893	881	873	894	888
Edeweicht	507	510	510	503	503	499	482	482	476	470	467	455
Rastede	626	643	639	647	651	637	615	611	609	604	615	612
Westerstede	838	863	872	836	839	830	796	814	800	791	800	808
Wiefelstede	386	394	406	397	391	398	386	378	367	359	368	367
Bedarfsgemeinschaften	3602	3691	3740	3676	3668	3635	3501	3517	3476	3435	3488	3471

Leistungsbezieher	Jan 2007	Feb 2007	Mrz 2007	Apr 2007	Mai 2007	Jun 2007	Jul 2007	Aug 07	Sep 07	Okt 07	Nov 07	Dez 07
erwerbsfähige Leistungsberechtigte	4.756	4.882	4.922	5.186	5.117	5.072	5.001	5.092	5.005	4.948	5.066	5.077
Sozialgeldempfänger	2.362	2.449	2.463	2.504	2.475	2.467	2.438	2.463	2.475	2.465	2.432	2.388
Leistungsbezieher gesamt	7.118	7.331	7.385	7.690	7.592	7.539	7.439	7.555	7.480	7.413	7.498	7.465

Jugendarbeitslosigkeit Quote	Jan 2007	Feb 2007	Mrz 2007	Apr 2007	Mai 2007	Jun 2007	Jul 2007	Aug 07	Sep 07	Okt 07	Nov 07	Dez 07
unter 25 jährige	9,4	10,1	9,7	9,1	8,3	7,6	9,7	11,3	8,5	6,7	6,5	6,7
davon unter 20 jähr.	3,7	4,5	5,6	5,4	4,7	4,9	5,7	8,9	5,8	4	4,4	4,7

Jugendarbeitslosigkeit absolute Zahlen	Jan 2007	Feb 2007	Mrz 2007	Apr 2007	Mai 2007	Jun 2007	Jul 2007	Aug 07	Sep 07	Okt 07	Nov 07	Dez 07
gesamt	604	649	623	580	525	486	619	722	543	426	413	425
SGB II	275	285	336	347	330	309	291	343	267	214	207	197
SGB III	329	364	287	233	195	177	328	349	276	212	206	228

Jugendarbeitslosigkeit nach Gemeinden SGB II	Jan 2007	Feb 2007	Mrz 2007	Apr 2007	Mai 2007	Jun 2007	Jul 2007	Aug 07	Sep 07	Okt 07	Nov 07	Dez 07
Apen			30	24	25	19	15	26	12	13	12	13
Bad Zwischenahn			107	115	109	118	118	141	106	64	59	57
Edeweicht			53	46	42	41	39	66	37	34	33	27
Rastede			34	49	51	56	54	56	45	51	52	44
Westerstede			68	79	71	41	38	60	49	34	35	36
Wiefelstede			44	34	32	34	27	24	18	18	16	20

Daten gemeindebezogen erst ab 03/

Arbeitslose nach Quote	Jan 08	Feb 08	Mrz 08	Apr 08	Mai 08	Jun 08	Jul 08	Aug 08	Sep 08	Okt 08	Nov 08	Dez 08
Quote Landkreis gesamt	7,7	7,4	6,8	6,3	5,9	5,5	6,0	6,1	5,6	5,5	5,6	5,9
Quote SGB II	4,2	4,1	4,0	3,9	3,7	3,5	3,6	3,7	3,5	3,4	3,4	3,3
Quote SGB III	3,6	3,3	2,9	2,4	2,2	2,0	2,4	2,4	2,1	2,1	2,2	2,6
Quote Niedersachsen	8,6	8,9	8,1	7,9	7,7	7,4	7,7	7,6	7,4	7,0	7,0	7,3
Quote Bund	8,7	8,6	8,4	8,1	7,8	7,5	7,7	7,6	7,4	7,2	7,1	7,4

Arbeitslose nach Anzahl	Jan 08	Feb 08	Mrz 08	Apr 08	Mai 08	Jun 08	Jul 08	Aug 08	Sep 08	Okt 08	Nov 08	Dez 08
Arbeitslose insgesamt	4.556	4.384	4.026	3.730	3.507	3.289	3.584	3.610	3.314	3.269	3.304	3.522
Arbeitslose SGB II	2.458	2.432	2.348	2.299	2.222	2.101	2.133	2.206	2.065	2.031	2.007	1.980
Arbeitslose SGB III	2.098	1.952	1.678	1.431	1.285	1.188	1.451	1.404	1.249	1.238	1.297	1.542

Arbeitslose nach Gemeinden im SGB II	Jan 08	Feb 08	Mrz 08	Apr 08	Mai 08	Jun 08	Jul 08	Aug 08	Sep 08	Okt 08	Nov 08	Dez 08
Apen	236	240	230	223	207	182	188	203	177	179	186	197
Bad Zwischenahn	700	675	662	650	620	591	620	628	598	575	584	562
Edeweicht	318	310	317	305	296	273	280	290	261	245	250	267
Rastede	388	383	352	348	351	320	307	311	301	304	274	252
Westerstede	584	593	576	566	545	535	517	554	523	518	522	506
Wiefelstede	232	231	211	207	203	200	221	220	205	210	191	196

Arbeitslose nach Gemeinden im SGB III	Jan 08	Feb 08	Mrz 08	Apr 08	Mai 08	Jun 08	Jul 08	Aug 08	Sep 08	Okt 08	Nov 08	Dez 08
Apen	192	181	160	135	119	97	129	122	113	116	120	147
Bad Zwischenahn	512	483	417	348	296	270	357	340	301	305	327	368
Edeweicht	404	371	322	272	231	206	248	238	222	235	234	306
Rastede	310	302	255	240	240	232	250	257	222	207	235	254
Westerstede	411	365	325	267	240	230	285	274	247	237	232	287
Wiefelstede	269	250	199	169	159	153	182	173	144	138	149	180

Arbeitslose nach Gemeinden im SGB II & III	Jan 08	Feb 08	Mrz 08	Apr 08	Mai 08	Jun 08	Jul 08	Aug 08	Sep 08	Okt 08	Nov 08	Dez 08
Apen	428	421	390	358	326	279	317	325	290	295	306	344
Bad Zwischenahn	1212	1158	1079	998	916	861	977	968	899	880	911	930
Edeweicht	722	681	639	577	527	479	528	528	483	480	484	573
Rastede	698	685	607	588	591	552	557	568	523	511	509	506
Westerstede	995	958	901	833	785	765	802	828	770	755	754	793
Wiefelstede	501	481	410	376	362	353	403	393	349	348	340	376

Bedarfsgemeinschaften nach Gemeinden	Jan 08	Feb 08	Mrz 08	Apr 08	Mai 08	Jun 08	Jul 08	Aug 08	Sep 08	Okt 08	Nov 08	Dez 08
Apen	346	351	346	350	348	342	338	331	324	319	327	333
Bad Zwischenahn	887	888	904	876	862	868	845	849	868	868	856	858
Edeweicht	463	456	459	452	449	439	434	430	422	410	416	428
Rastede	609	609	607	602	602	597	596	586	582	586	572	577
Westerstede	816	824	831	831	813	800	797	797	797	804	801	792
Wiefelstede	364	366	367	359	366	370	369	367	369	368	365	357
Bedarfsgemeinschaften	3485	3494	3514	3471	3440	3416	3379	3360	3362	3355	3337	3345

Leistungsbezieher	Jan 08	Feb 08	Mrz 08	Apr 08	Mai 08	Jun 08	Jul 08	Aug 08	Sep 08	Okt 08	Nov 08	Dez 08
erwerbsfähige Leistungsberechtigte	5.088	5.156	5.156	5.100	5.054	5.044	4.988	4.940	4.961	4.954	4.893	4.883
Sozialgeldempfänger	2.380	2.399	2.425	2.419	2.387	2.377	2.352	2.333	2.327	2.322	2.308	2.287
Leistungsbezieher gesamt	7.468	7.555	7.581	7.519	7.441	7.421	7.340	7.273	7.288	7.276	7.201	7.170

Jugendarbeitslosigkeit Quote	Jan 08	Feb 08	Mrz 08	Apr 08	Mai 08	Jun 08	Jul 08	Aug 08	Sep 08	Okt 08	Nov 08	Dez 08
unter 25 jährige	7,5	7,3	6,2	5,1	4,7	4,3	7,1	7,5	6,2	4,5	4,8	5,1
davon unter 20 jähr.	4,2	3	2,7	2	2,5	2,4	5,2	7	4,2	3,1	2,9	2,7

Jugendarbeitslosigkeit absolute Zahlen	Jan 08	Feb 08	Mrz 08	Apr 08	Mai 08	Jun 08	Jul 08	Aug 08	Sep 08	Okt 08	Nov 08	Dez 08
gesamt	475	464	393	327	311	288	475	502	410	302	318	339
SGB II	186	175	147	139	140	123	165	208	172	140	143	120
SGB III	289	289	246	188	171	165	310	294	238	162	175	219

Jugendarbeitslosigkeit nach Gemeinden SGB II	Jan 08	Feb 08	Mrz 08	Apr 08	Mai 08	Jun 08	Jul 08	Aug 08	Sep 08	Okt 08	Nov 08	Dez 08
Apen	9	10	10	9	8	7	15	15	7	7	8	9
Bad Zwischenahn	62	56	57	53	50	32	63	62	55	44	51	33
Edeweicht	20	17	16	14	16	15	25	37	19	10	8	11
Rastede	40	37	18	19	28	23	20	20	26	22	22	22
Westerstede	35	37	31	28	26	28	21	47	45	34	36	25
Wiefelstede	20	18	15	16	12	18	21	27	20	23	18	20

Daten gemeindebezogen erst ab 03/

Arbeitslose nach Quote	Jan 09	Feb 09	Mrz 09	Apr 09	Mai 09	Jun 09	Jul 09	Aug 09	Sep 09	Okt 09	Nov 09	Dez 09	Jan 10	Feb 10	Mrz 10	Apr 10
Quote Landkreis gesamt	6,9	7,0	6,4	6,1	5,5	5,3	5,8	5,4	5,2	5,2	5,1	5,4	6,6	6,9	6,2	5,5
Quote SGB II	3,5	3,5	3,4	3,4	3,1	3,0	3,1	3,0	2,8	2,8	2,7	2,7	3,0	3,0	2,9	2,8
Quote SGB III	3,4	3,5	3,0	2,7	2,4	2,3	2,6	2,4	2,4	2,4	2,4	2,7	3,7	3,9	3,2	2,7
Quote Niedersachsen	8,1	8,2	8,2	8,1	7,7	7,7	7,9	7,7	7,5	7,3	7,3	7,5	8,3	8,4	8,2	7,8
Quote Bund	8,3	8,5	8,6	8,6	8,2	8,1	8,2	8,3	8,0	7,7	7,6	7,8	8,6	8,7	8,5	8,1

Arbeitslose nach Anzahl	Jan 09	Feb 09	Mrz 09	Apr 09	Mai 09	Jun 09	Jul 09	Aug 09	Sep 09	Okt 09	Nov 09	Dez 09	Jan 10	Feb 10	Mrz 10	Apr 10
Arbeitslose insgesamt	4.126	4.147	3.792	3.635	3.321	3.188	3.444	3.223	3.130	3.111	3.072	3.258	3.973	4.124	3.686	3.265
Arbeitslose SGB II	2.107	2.068	2.009	2.003	1.874	1.812	1.864	1.795	1.704	1.669	1.633	1.632	1.785	1.773	1.758	1.663
Arbeitslose SGB III	2.019	2.079	1.783	1.632	1.447	1.376	1.580	1.428	1.426	1.442	1.439	1.626	2.188	2.351	1.928	1.602

Arbeitslose nach Gemeinden im SGB II	Jan 09	Feb 09	Mrz 09	Apr 09	Mai 09	Jun 09	Jul 09	Aug 09	Sep 09	Okt 09	Nov 09	Dez 09	Jan 10	Feb 10	Mrz 10	Apr 10
Apen	210	181	189	189	160	167	165	171	166	160	160	166	179	180	182	157
Bad Zwischenahn	598	592	570	553	527	491	477	457	455	431	417	408	423	428	435	431
Edeweicht	281	287	282	283	270	267	267	264	250	229	222	234	257	257	237	227
Rastede	262	267	248	255	250	202	242	212	188	202	222	224	243	250	254	235
Westerstede	537	520	503	500	469	487	500	481	447	454	428	432	483	460	452	427
Wiefelstede	219	221	217	223	198	198	213	210	198	193	184	168	200	198	198	186

Arbeitslose nach Gemeinden im SGB III	Jan 09	Feb 09	Mrz 09	Apr 09	Mai 09	Jun 09	Jul 09	Aug 09	Sep 09	Okt 09	Nov 09	Dez 09	Jan 10	Feb 10	Mrz 10	Apr 10
Apen	192	218	193	163	143	143	170	142	145	142	136	169	226	241	201	156
Bad Zwischenahn	492	522	455	401	356	327	392	346	347	362	357	411	532	577	464	387
Edeweicht	387	395	323	292	250	235	254	241	219	223	236	280	391	415	347	284
Rastede	319	334	296	279	258	249	289	261	272	272	240	254	313	336	298	236
Westerstede	386	367	300	284	247	245	264	263	264	262	287	316	439	468	355	308
Wiefelstede	243	243	216	213	193	177	211	175	179	181	183	196	287	314	263	231

Arbeitslose nach Gemeinden im SGB II & III	Jan 09	Feb 09	Mrz 09	Apr 09	Mai 09	Jun 09	Jul 09	Aug 09	Sep 09	Okt 09	Nov 09	Dez 09	Jan 10	Feb 10	Mrz 10	Apr 10
Apen	402	399	382	352	303	310	335	313	311	302	296	335	405	421	383	313
Bad Zwischenahn	1090	1114	1025	954	883	818	869	803	802	793	774	819	955	1.005	899	818
Edeweicht	668	682	605	575	520	502	521	505	469	452	458	514	648	672	584	511
Rastede	581	601	544	534	508	451	531	473	460	474	462	478	556	586	552	471
Westerstede	923	887	803	784	716	732	764	744	711	716	715	748	922	928	807	735
Wiefelstede	462	464	433	436	391	375	424	385	377	374	367	364	487	512	461	417

Bedarfsgemeinschaften nach Gemeinden	Jan 09	Feb 09	Mrz 09	Apr 09	Mai 09	Jun 09	Jul 09	Aug 09	Sep 09	Okt 09	Nov 09	Dez 09	Jan 10	Feb 10	Mrz 10	Apr 10
Apen	342	332	342	342	332	312	315	311	313	312	313	315	317	335	340	336
Bad Zwischenahn	854	876	889	867	866	852	847	836	826	824	831	819	841	818	816	817
Edeweicht	420	438	439	434	429	420	418	429	421	408	411	420	420	432	431	431
Rastede	569	577	580	579	580	571	578	572	571	570	572	579	581	584	587	576
Westerstede	791	795	800	790	787	790	794	780	786	788	793	811	800	824	836	821
Wiefelstede	361	352	352	344	337	339	345	346	350	347	352	350	352	364	375	366
Bedarfsgemeinschaften	3337	3370	3402	3356	3331	3284	3297	3274	3267	3249	3272	3294	3311	3357	3385	3347

Leistungsbezieher	Jan 09	Feb 09	Mrz 09	Apr 09	Mai 09	Jun 09	Jul 09	Aug 09	Sep 09	Okt 09	Nov 09	Dez 09	Jan 10	Feb 10	Mrz 10	Apr 10
erwerbsfähige Leistungsberechtigte	4.865	4.908	4.901	4.837	4.769	4.697	4.685	4.620	4.660	4.661	4.662	4.682	4.720	4.789	4.822	4.794
Sozialgeldempfänger	2.269	2.280	2.300	2.261	2.217	2.199	2.210	2.194	2.154	2.162	2.164	2.151	2.165	2.190	2.183	2.144
Leistungsbezieher gesamt	7.134	7.188	7.201	7.098	6.986	6.896	6.895	6.814	6.814	6.823	6.826	6.833	6.885	6.979	7.005	6.938

Jugendarbeitslosigkeit Quote	Jan 09	Feb 09	Mrz 09	Apr 09	Mai 09	Jun 09	Jul 09	Aug 09	Sep 09	Okt 09	Nov 09	Dez 09	Jan 10	Feb 10	Mrz 10	Apr 10
unter 25 jährige	6,1	6,6	5,7	5,1	4,4	4,5	7,6	5,7	5,4	4,8	4,4	4,3	5,4	6,3	5,4	4,1
davon unter 20 jähr.	3,1	3,3	3,0	2,7	2,6	2,2	4,9	3,6	3,2	2,9	2,4	2,5	2,2	2,2	1,7	1,4

Jugendarbeitslosigkeit absolute Zahlen	Jan 09	Feb 09	Mrz 09	Apr 09	Mai 09	Jun 09	Jul 09	Aug 09	Sep 09	Okt 09	Nov 09	Dez 09	Jan 10	Feb 10	Mrz 10	Apr 10
gesamt	414	447	382	341	292	301	504	380	362	316	293	284	358	421	361	272
SGB II	138	125	108	114	96	79	112	78	84	88	83	59	69	77	79	63
SGB III	276	322	274	227	196	222	392	302	278	228	210	225	289	344	282	209

Jugendarbeitslosigkeit nach Gemeinden SGB II	Jan 09	Feb 09	Mrz 09	Apr 09	Mai 09	Jun 09	Jul 09	Aug 09	Sep 09	Okt 09	Nov 09	Dez 09	Jan 10	Feb 10	Mrz 10	Apr 10
Apen	11	7	10	9	6	4	6	5	5	3	4	3	6	6	6	3
Bad Zwischenahn	45	42	31	37	26	15	17	15	26	20	20	18	13	16	21	19
Edeweicht	12	14	12	12	10	12	9	8	8	8	11	7	9	9	10	6
Rastede	27	29	26	25	27	20	38	22	21	22	18	11	12	13	15	15
Westerstede	24	18	14	16	13	17	17	16	11	14	13	10	19	16	13	9
Wiefelstede	19	15	15	15	14	11	25	12	13	21	17	11	10	17	14	11

Daten gemeindebezogen erst ab 03/

Arbeitslose nach Quote	Mai 10	Jun 10	Jul 10	Aug 10	Sep 10	Okt 10	Nov 10	Dez 10	Jan 11	Feb 11	Mrz 11	Apr 11	Mai 11	Jun 11	Jul 11
Quote Landkreis gesamt	5,2	4,9	5,2	4,9	4,8	4,7	4,8	5,3	6,3	5,9	5,3	4,9	4,7	4,5	4,7
Quote SGB II	2,7	2,5	2,6	2,5	2,5	2,4	2,4	2,6	2,7	2,7	2,8	2,7	2,7	2,6	2,5
Quote SGB III	2,5	2,4	2,6	2,4	2,3	2,3	2,3	2,7	3,6	3,2	2,5	2,2	2,0	1,9	2,2
Quote Niedersachsen	7,4	7,3	7,6	7,4	7,0	6,9	6,9	7,1	7,8	7,7	7,4	7,0	6,8	6,7	6,9
Quote Bund	7,7	7,5	7,6	7,6	7,2	7,0	7,0	7,2	7,9	7,9	7,6	7,3	7,0	6,9	7,0

Arbeitslose nach Anzahl	Mai 10	Jun 10	Jul 10	Aug 10	Sep 10	Okt 10	Nov 10	Dez 10	Jan 11	Feb 11	Mrz 11	Apr 11	Mai 11	Jun 11	Jul 11
Arbeitslose insgesamt	3.106	2.952	3.149	2.969	2.853	2.812	2.857	3.168	3.788	3.555	3.184	2.947	2.825	2.737	2.864
Arbeitslose SGB II	1.618	1.522	1.583	1.523	1.482	1.444	1.469	1.552	1.628	1.641	1.659	1.643	1.613	1.574	1.547
Arbeitslose SGB III	1.488	1.430	1.566	1.446	1.371	1.368	1.388	1.616	2.160	1.914	1.525	1.304	1.212	1.163	1.317

Arbeitslose nach Gemeinden im SGB II	Mai 10	Jun 10	Jul 10	Aug 10	Sep 10	Okt 10	Nov 10	Dez 10	Jan 11	Feb 11	Mrz 11	Apr 11	Mai 11	Jun 11	Jul 11
Apen	151	155	169	164	164	176	170	179	177	178	184	183	181	166	164
Bad Zwischenahn	423	391	411	409	388	375	397	408	439	451	455	473	469	467	457
Edeweicht	205	206	211	205	202	189	205	223	241	226	222	204	202	197	184
Rastede	251	183	193	190	197	184	164	190	205	193	197	200	205	193	204
Westerstede	414	405	402	370	366	369	373	377	382	388	407	403	385	387	375
Wiefelstede	174	182	197	185	165	151	160	175	184	205	194	180	171	164	163

Arbeitslose nach Gemeinden im SGB III	Mai 10	Jun 10	Jul 10	Aug 10	Sep 10	Okt 10	Nov 10	Dez 10	Jan 11	Feb 11	Mrz 11	Apr 11	Mai 11	Jun 11	Jul 11
Apen	148	143	154	137	137	136	139	151	220	194	149	139	119	106	137
Bad Zwischenahn	363	356	381	352	352	326	366	395	512	467	399	345	315	313	331
Edeweicht	263	254	268	260	260	267	255	302	391	366	267	240	225	217	232
Rastede	228	228	276	243	243	209	197	235	328	294	238	191	208	193	235
Westerstede	275	255	282	269	269	241	230	298	421	353	277	215	193	186	214
Wiefelstede	211	194	205	185	185	189	201	235	288	240	195	174	152	148	168

Arbeitslose nach Gemeinden im SGB II & III	Mai 10	Jun 10	Jul 10	Aug 10	Sep 10	Okt 10	Nov 10	Dez 10	Jan 11	Feb 11	Mrz 11	Apr 11	Mai 11	Jun 11	Jul 11
Apen	299	298	323	301	301	312	309	330	397	372	333	322	300	272	301
Bad Zwischenahn	786	747	792	761	740	701	763	803	951	918	854	818	784	780	788
Edeweicht	468	460	479	465	462	456	460	525	632	592	489	444	427	414	416
Rastede	479	411	469	433	440	393	361	425	533	487	435	391	413	386	439
Westerstede	689	660	684	639	635	610	603	675	803	741	684	618	578	573	589
Wiefelstede	385	376	402	370	350	340	361	410	472	445	389	354	323	312	331

Bedarfsgemeinschaften nach Gemeinden	Mai 10	Jun 10	Jul 10	Aug 10	Sep 10	Okt 10	Nov 10	Dez 10	Jan 11	Feb 11	Mrz 11	Apr 11	Mai 11	Jun 11	Jul 11
Apen	327	314	317	316	323	325	319	320	322	325	333	332	327	316	310
Bad Zwischenahn	797	786	779	764	765	752	765	769	765	778	776	778	765	751	757
Edeweicht	420	426	405	401	407	387	385	389	397	396	397	391	385	378	360
Rastede	575	568	554	548	545	538	539	543	529	529	523	533	527	520	505
Westerstede	805	810	803	780	790	790	787	787	775	773	772	747	743	733	718
Wiefelstede	351	345	354	352	338	336	327	324	318	324	314	299	293	290	287
Bedarfsgemeinschaften	3275	3249	3212	3161	3168	3128	3122	3132	3106	3125	3115	3080	3040	2988	2937

Leistungsbezieher	Mai 10	Jun 10	Jul 10	Aug 10	Sep 10	Okt 10	Nov 10	Dez 10	Jan 11	Feb 11	Mrz 11	Apr 11	Mai 11	Jun 11	Jul 11
erwerbsfähige Leistungsberechtigte	4.710	4.691	4.629	4.576	4.529	4.456	4.433	4.461	4.440	4.465	4.467	4.423	4.396	4.319	4.184
Sozialgeldempfänger	2.117	2.087	2.071	2.059	2.072	2.049	2.014	2.020	2.008	2.030	2.016	1.980	1.967	1.921	1.867
Leistungsbezieher gesamt	6.827	6.778	6.700	6.635	6.601	6.505	6.447	6.481	6.448	6.495	6.483	6.403	6.363	6.240	6.051

Jugendarbeitslosigkeit Quote	Mai 10	Jun 10	Jul 10	Aug 10	Sep 10	Okt 10	Nov 10	Dez 10	Jan 11	Feb 11	Mrz 11	Apr 11	Mai 11	Jun 11	Jul 11
unter 25 jährige	3,4	4	5,7	4,9	4,5	3,8	3,4	3,9	5,3	5	4	3,1	2,7	2,4	4,6
davon unter 20 jähr.	1,4	1,5	2,1	1,5	1,5	1,3	0,9	0,8	1,6	1,4	0,9	0,7	0,8	0,6	1,6

Jugendarbeitslosigkeit absolute Zahlen	Mai 10	Jun 10	Jul 10	Aug 10	Sep 10	Okt 10	Nov 10	Dez 10	Jan 11	Feb 11	Mrz 11	Apr 11	Mai 11	Jun 11	Jul 11
gesamt	226	268	383	327	302	254	227	262	355	339	270	210	186	166	319
SGB II	51	52	62	62	59	47	49	61	59	71	58	60	58	47	42
SGB III	175	216	321	265	243	207	178	201	296	268	212	150	128	119	277

Jugendarbeitslosigkeit nach Gemeinden SGB II	Mai 10	Jun 10	Jul 10	Aug 10	Sep 10	Okt 10	Nov 10	Dez 10	Jan 11	Feb 11	Mrz 11	Apr 11	Mai 11	Jun 11	Jul 11
Apen	3	5	5	4	3	6	5	6	5	4	5	7	7	5	4
Bad Zwischenahn	15	12	17	20	18	14	15	18	19	25	16	18	16	13	10
Edeweicht	3	5	4	5	6	4	4	5	5	6	5	3	4	3	2
Rastede	12	11	16	14	15	12	12	11	10	11	10	7	11	6	10
Westerstede	8	12	11	10	10	8	11	12	12	10	10	13	10	13	8
Wiefelstede	10	7	9	9	7	3	2	9	8	15	12	12	10	7	8

Daten gemeindebezogen erst ab 03/

Arbeitslose nach Quote	Aug 11	Sep 11	Okt 11
Quote Landkreis gesamt	4,8	4,4	4,3
Quote SGB II	2,6	2,4	2,4
Quote SGB III	2,2	2,0	1,9
Quote Niedersachsen	6,9	6,4	6,3
Quote Bund	7,0	7,0	6,5

Arbeitslose nach Anzahl	Aug 11	Sep 11	Okt 11
Arbeitslose insgesamt	2.937	2.672	2.624
Arbeitslose SGB II	1.592	1.458	1.444
Arbeitslose SGB III	1.345	1.214	1.180

Arbeitslose nach Gemeinden im SGB II	Aug 11	Sep 11	Okt 11
Apen	175	161	149
Bad Zwischenahn	468	443	436
Edeweicht	187	173	171
Rastede	200	183	176
Westerstede	386	336	344
Wiefelstede	176	162	168

Arbeitslose nach Gemeinden im SGB III	Aug 11	Sep 11	Okt 11
Apen	133	118	
Bad Zwischenahn	347	335	
Edeweicht	231	221	
Rastede	247	193	
Westerstede	233	200	
Wiefelstede	154	147	

Arbeitslose nach Gemeinden im SGB II & III	Aug 11	Sep 11	Okt 11
Apen	308	279	149
Bad Zwischenahn	815	778	436
Edeweicht	418	394	171
Rastede	447	376	176
Westerstede	619	536	344
Wiefelstede	330	309	168

Bedarfsgemeinschaften nach Gemeinden	Aug 11	Sep 11	Okt 11
Apen	301	300	300
Bad Zwischenahn	742	737	732
Edeweicht	348	340	336
Rastede	500	506	484
Westerstede	720	713	706
Wiefelstede	289	286	288
Bedarfsgemeinschaften	2900	2882	2846

Leistungsbezieher	Aug 11	Sep 11	Okt 11
erwerbsfähige Leistungsberechtigte	4.125	4.105	4.028
Sozialgeldempfänger	1.860	1.851	1.843
Leistungsbezieher gesamt	5.985	5.956	5.871

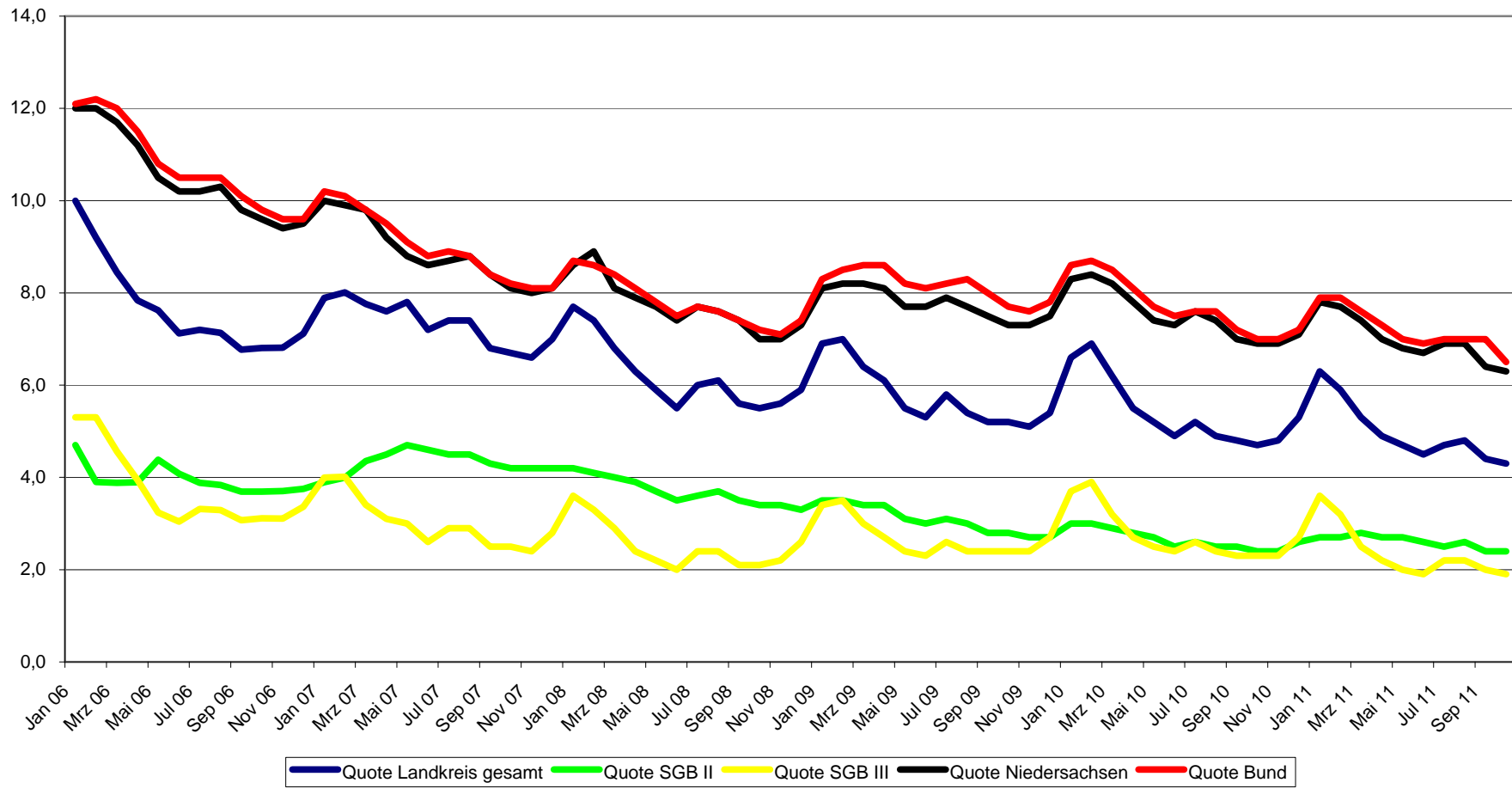
Jugendarbeitslosigkeit Quote	Aug 11	Sep 11	Okt 11
unter 25 jährige	4,9	3,6	3,0
davon unter 20 jähr.	1,8	1,3	1,0

Jugendarbeitslosigkeit absolute Zahlen	Aug 11	Sep 11	Okt 11
gesamt	337	251	205
SGB II	53	45	42
SGB III	284	206	163

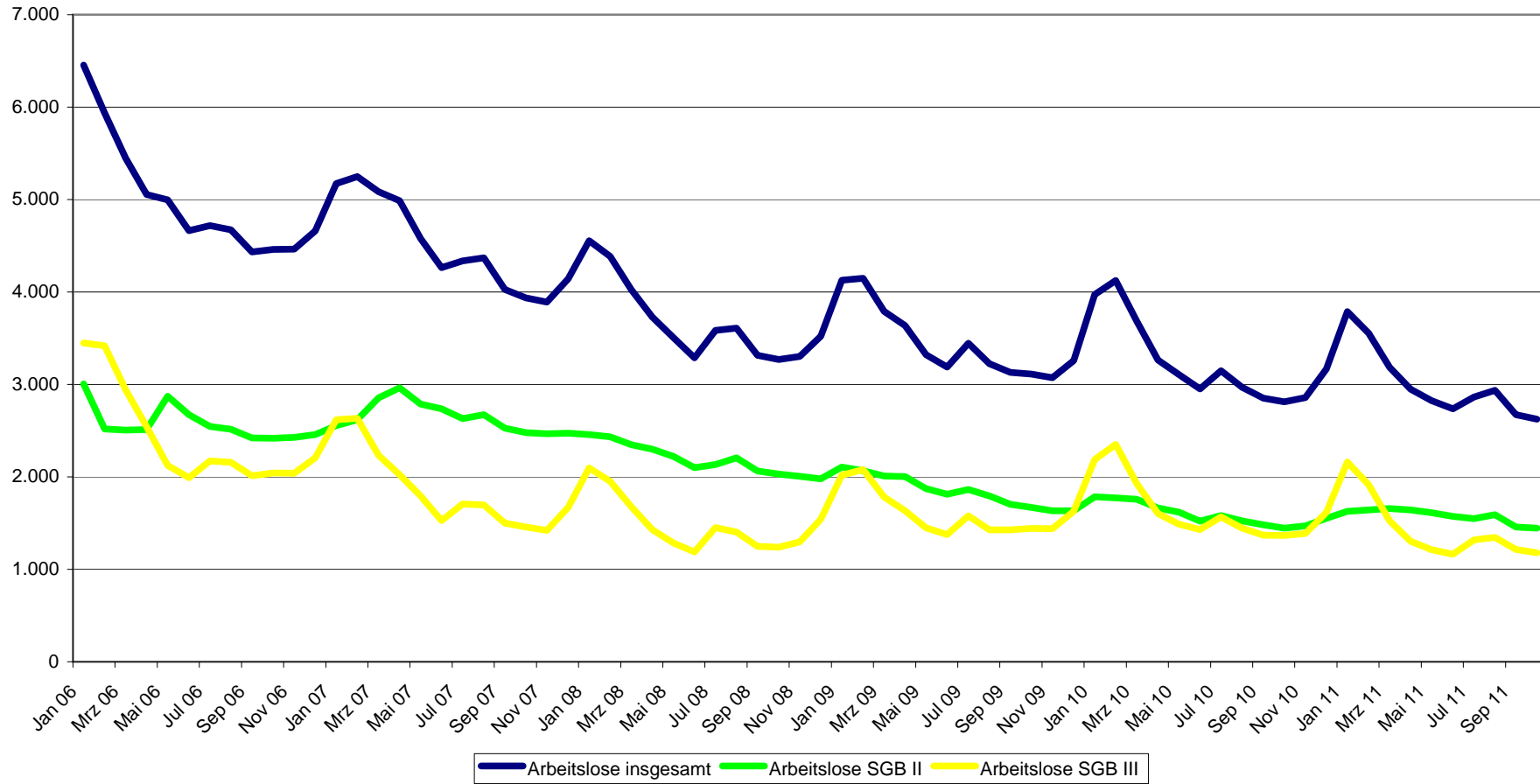
Jugendarbeitslosigkeit nach Gemeinden SGB II	Aug 11	Sep 11	Okt 11
Apen	5	4	3
Bad Zwischenahn	16	15	13
Edeweicht	1	1	1
Rastede	14	13	12
Westerstede	9	7	9
Wiefelstede	8	5	4

Daten gemeindebezogen erst ab 03/

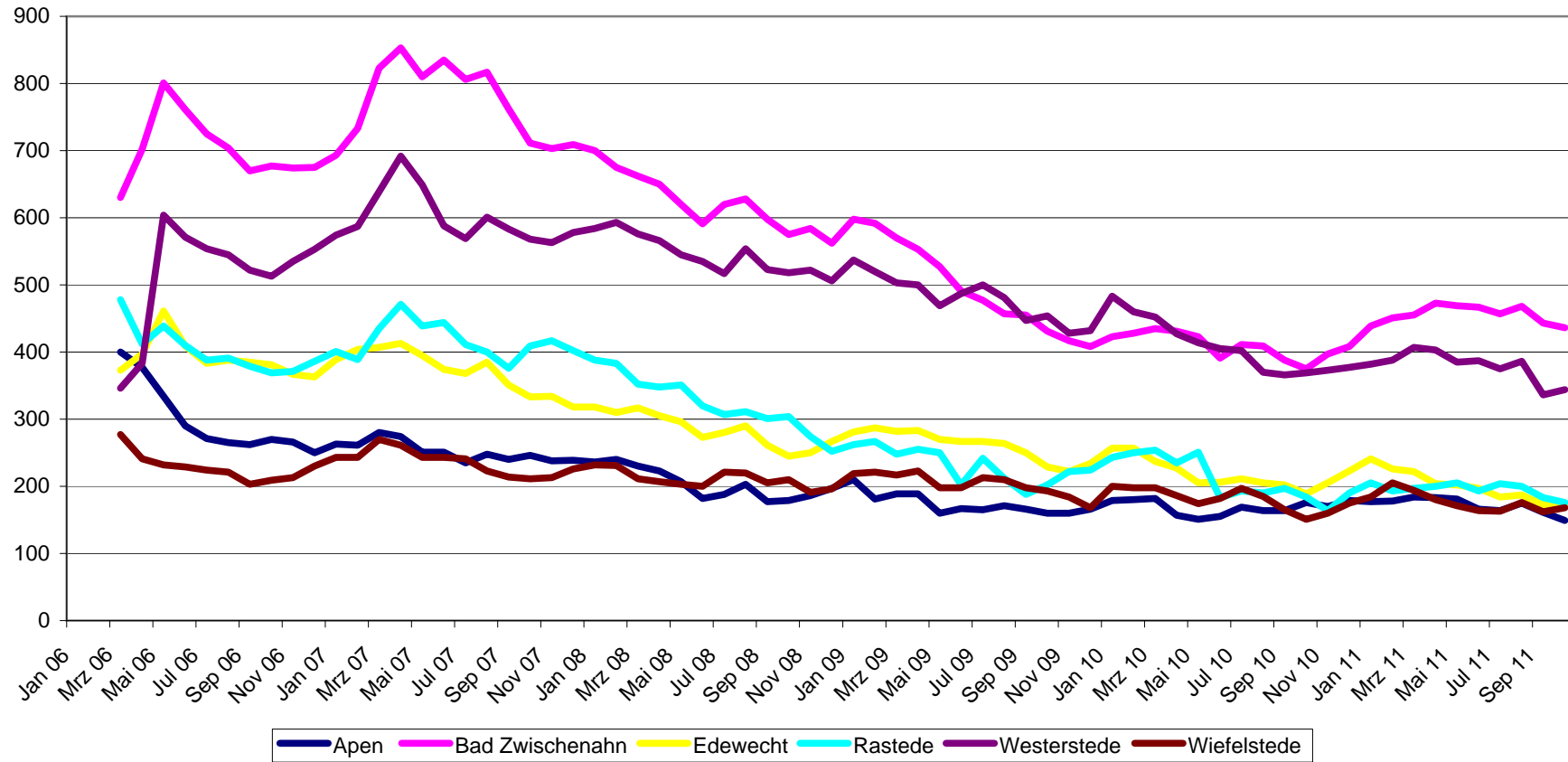
Entwicklung Arbeitslosenquoten Landkreis, Niedersachsen, Bund



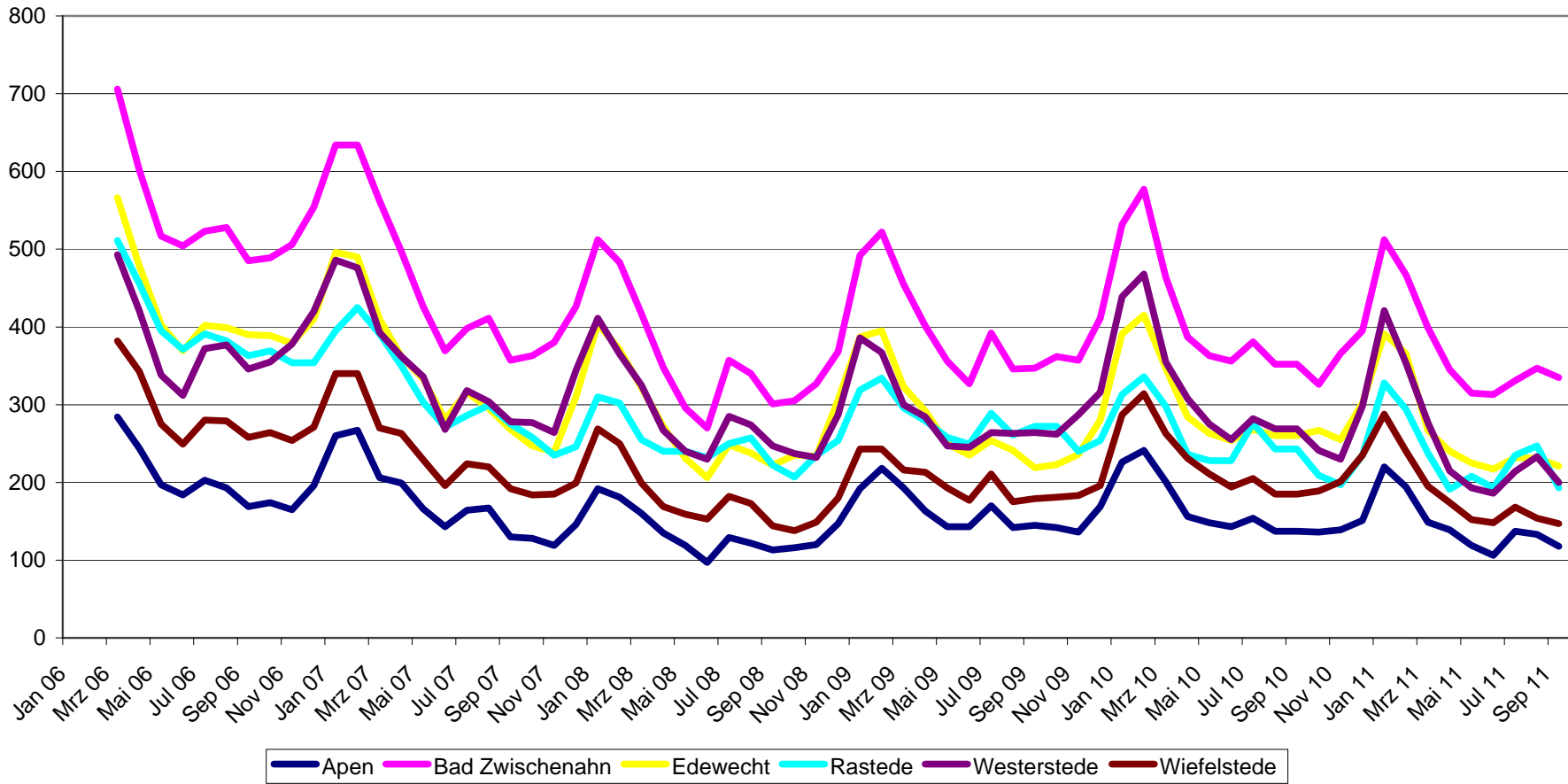
Entwicklung Arbeitslosigkeit im Landkreis Ammerland, absolute Zahlen



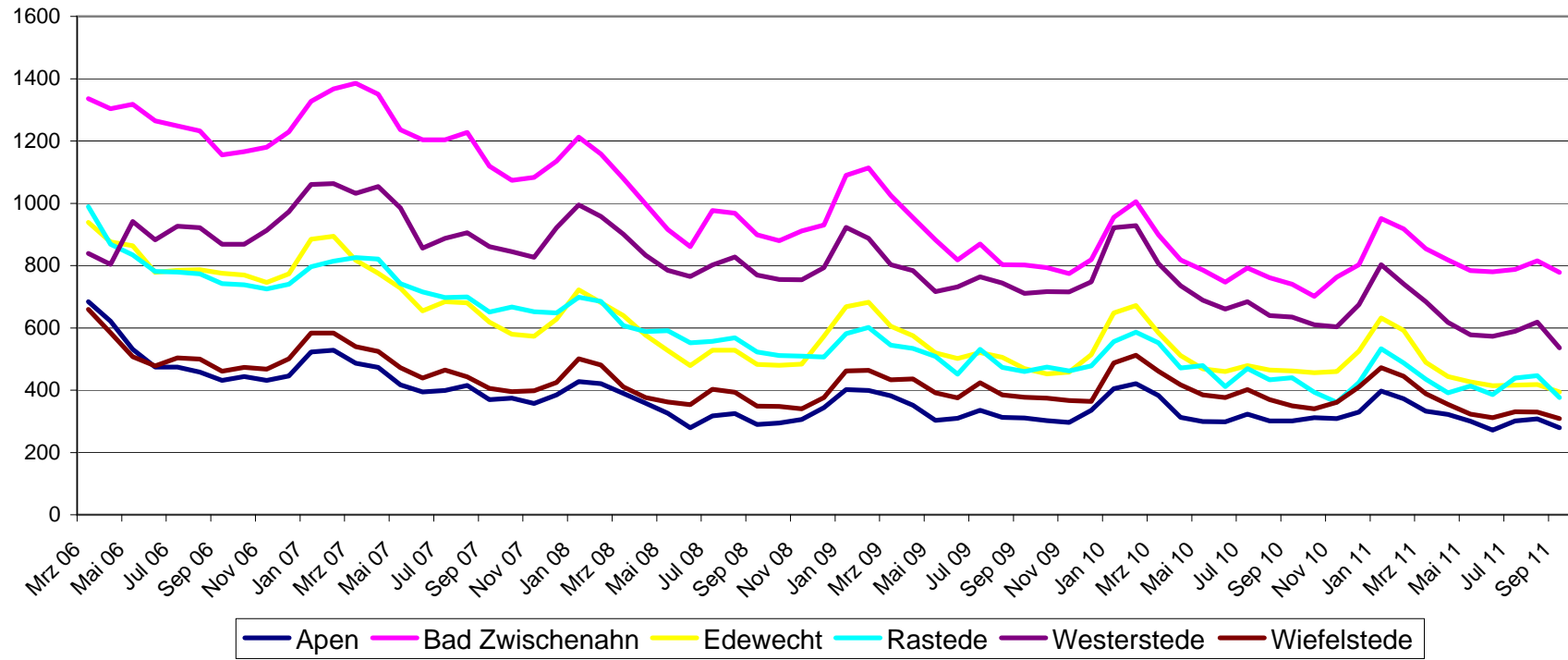
Arbeitslose SGB II nach Gemeinden



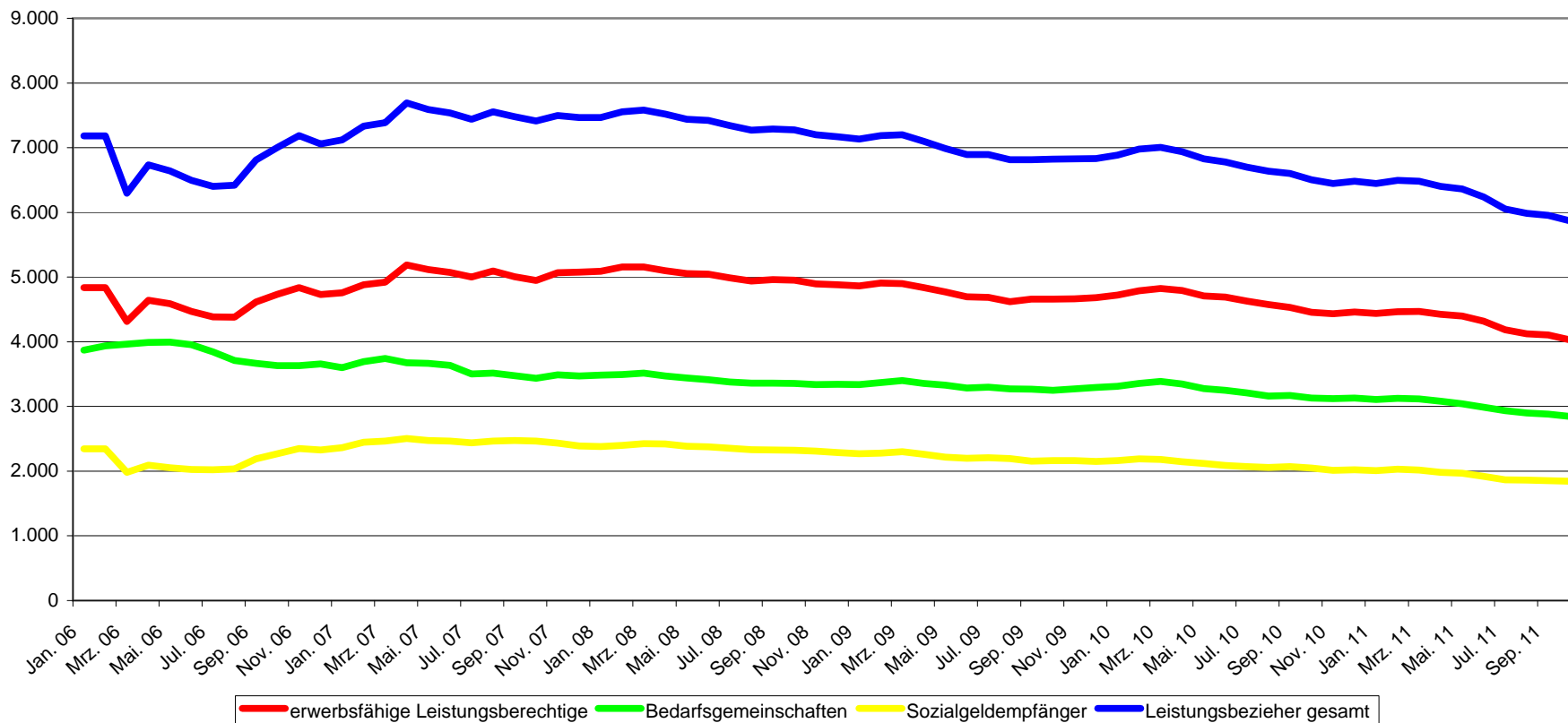
Arbeitslose SGB III nach Gemeinden



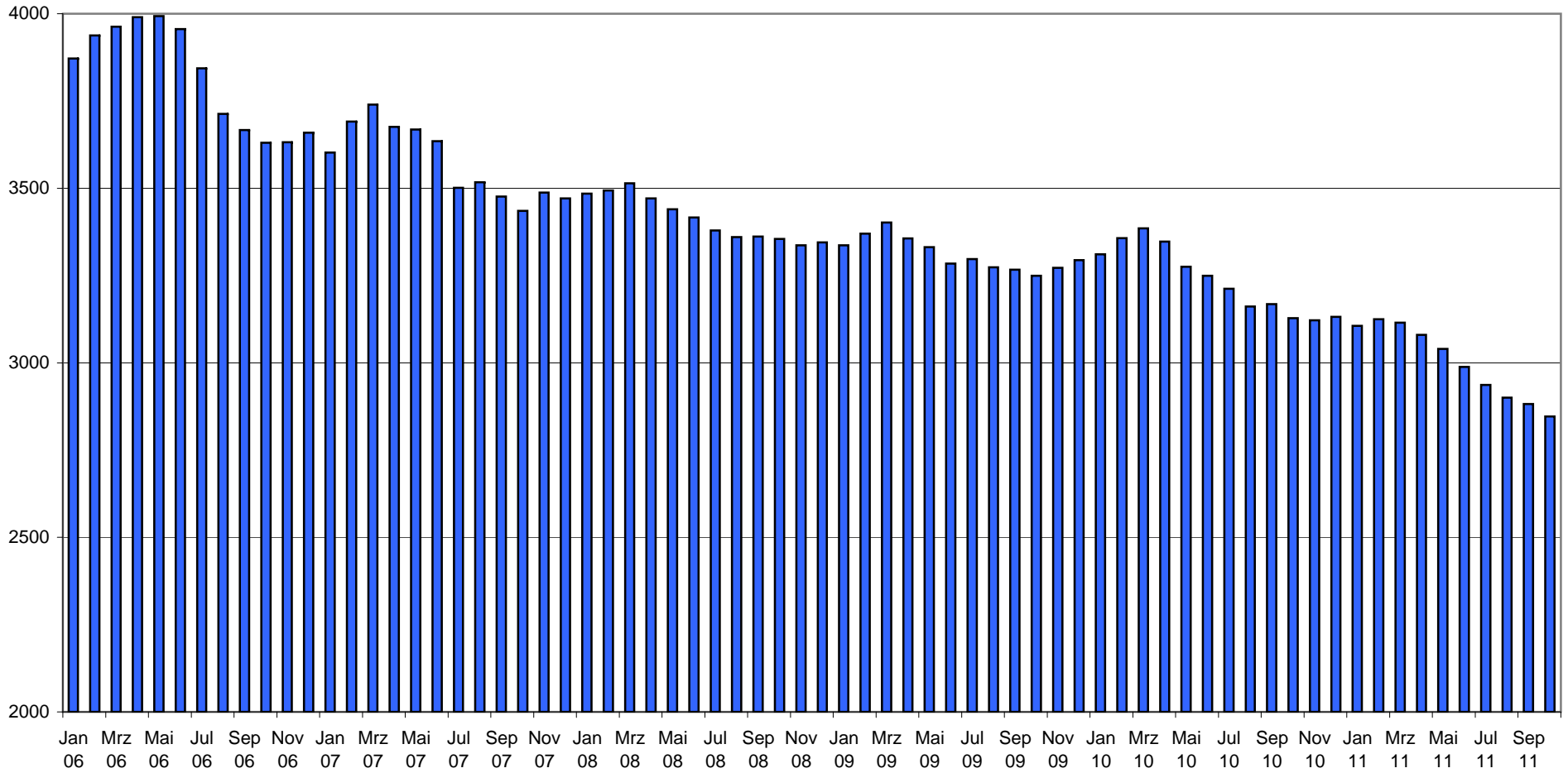
Arbeitslose nach Gemeinden SGB II und III gesamt



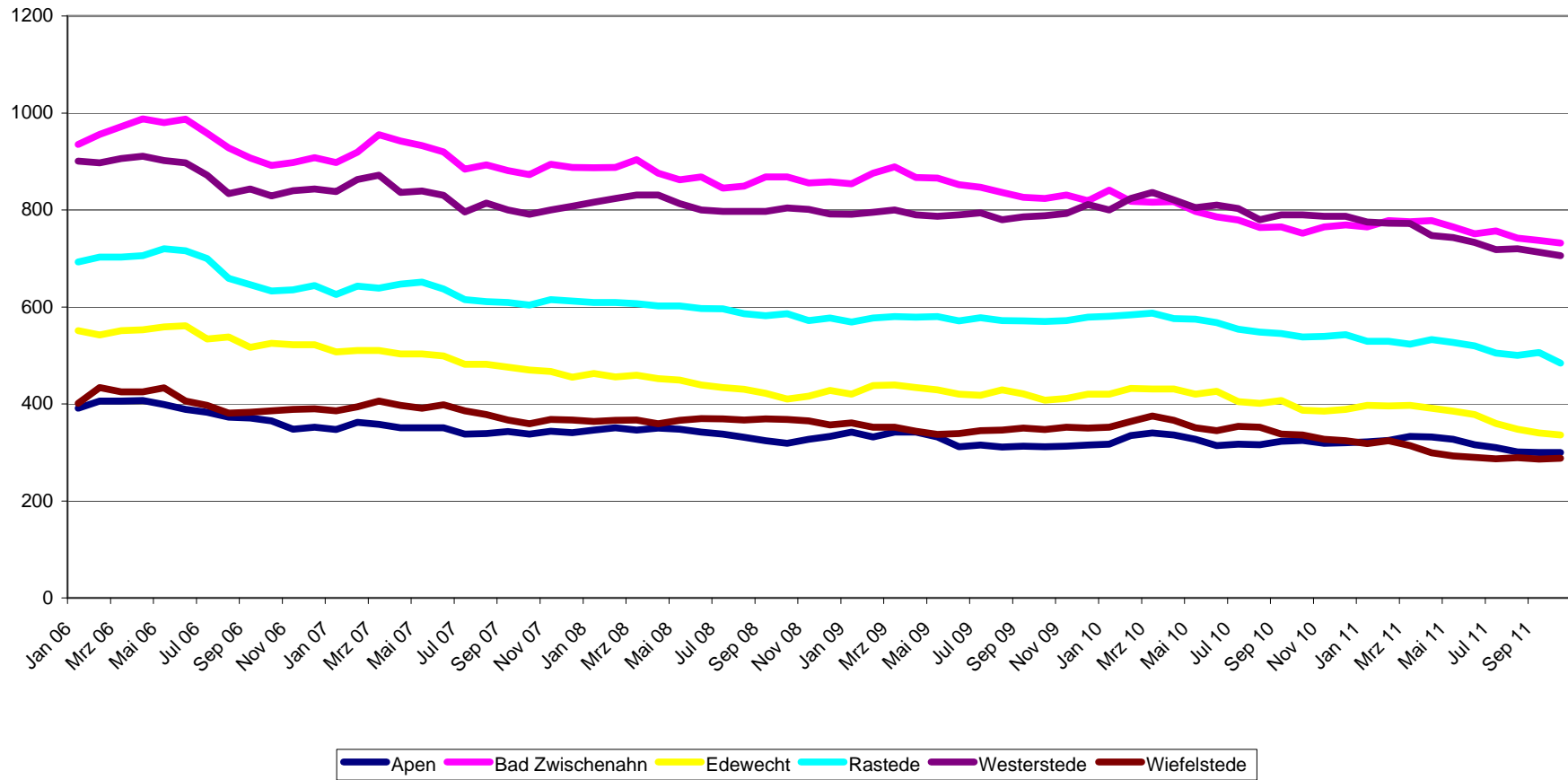
erwerbsfähige Leistungsberechtigte, Sozialgeldempfänger und Bedarfsgemeinschaften



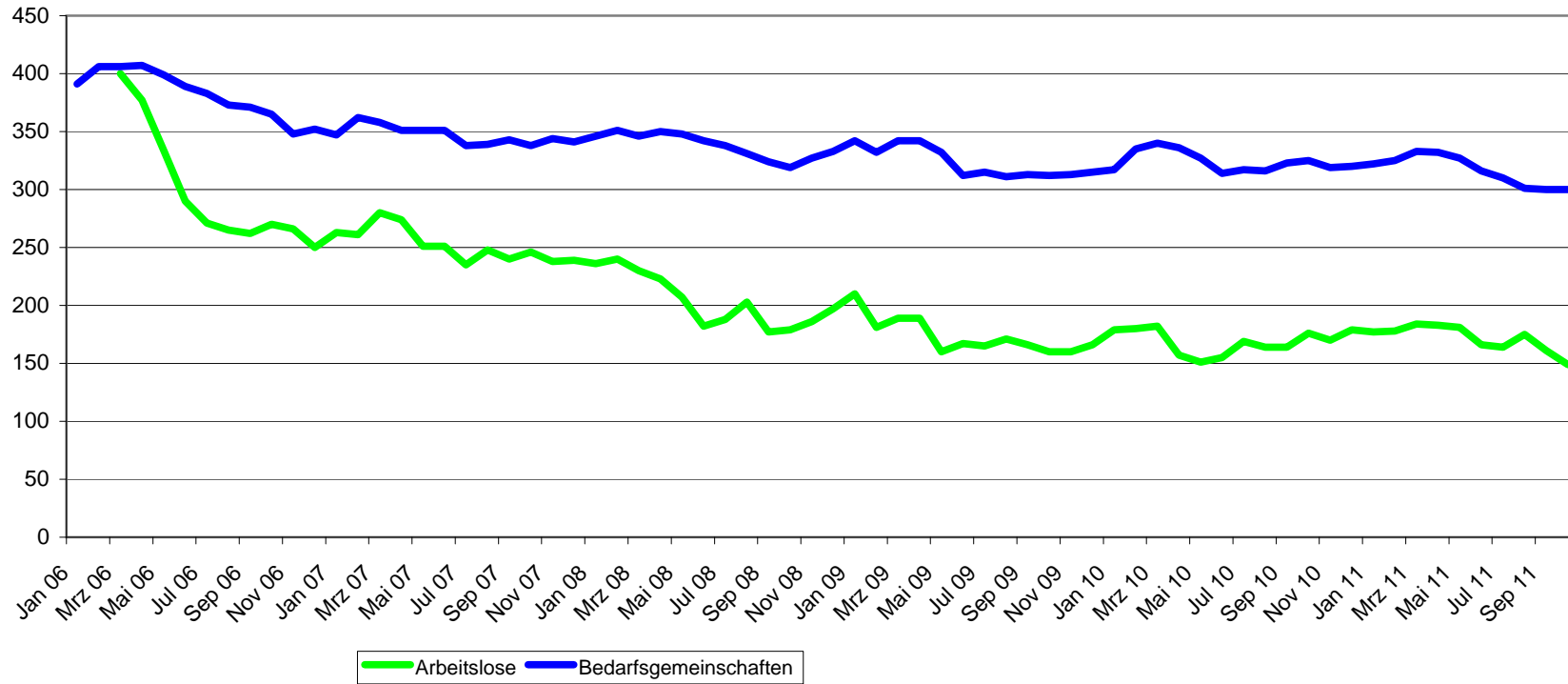
Bedarfsgemeinschaften im Ammerland gesamt



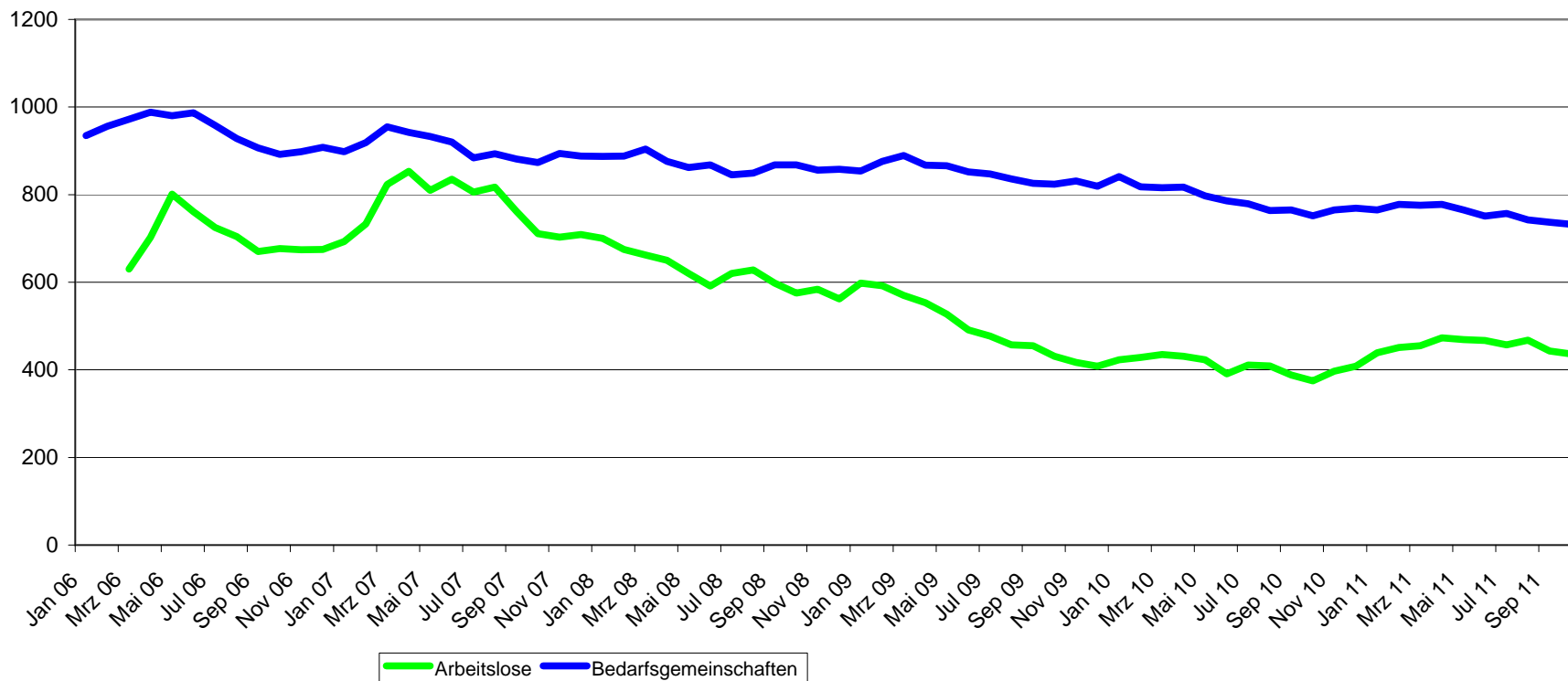
Entwicklung Bedarfsgemeinschaften nach Gemeinden



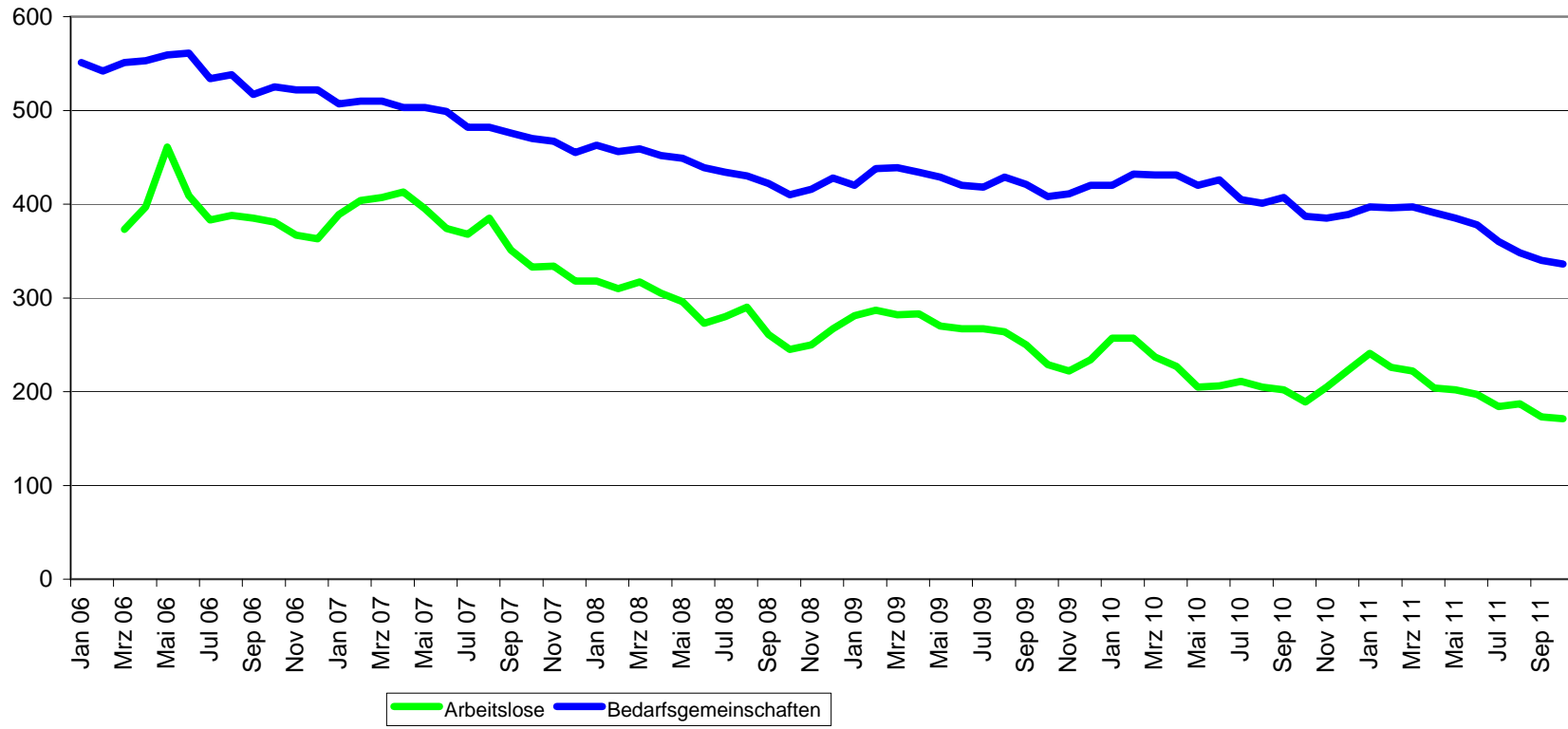
Arbeitslose und Bedarfsgemeinschaften in Apen



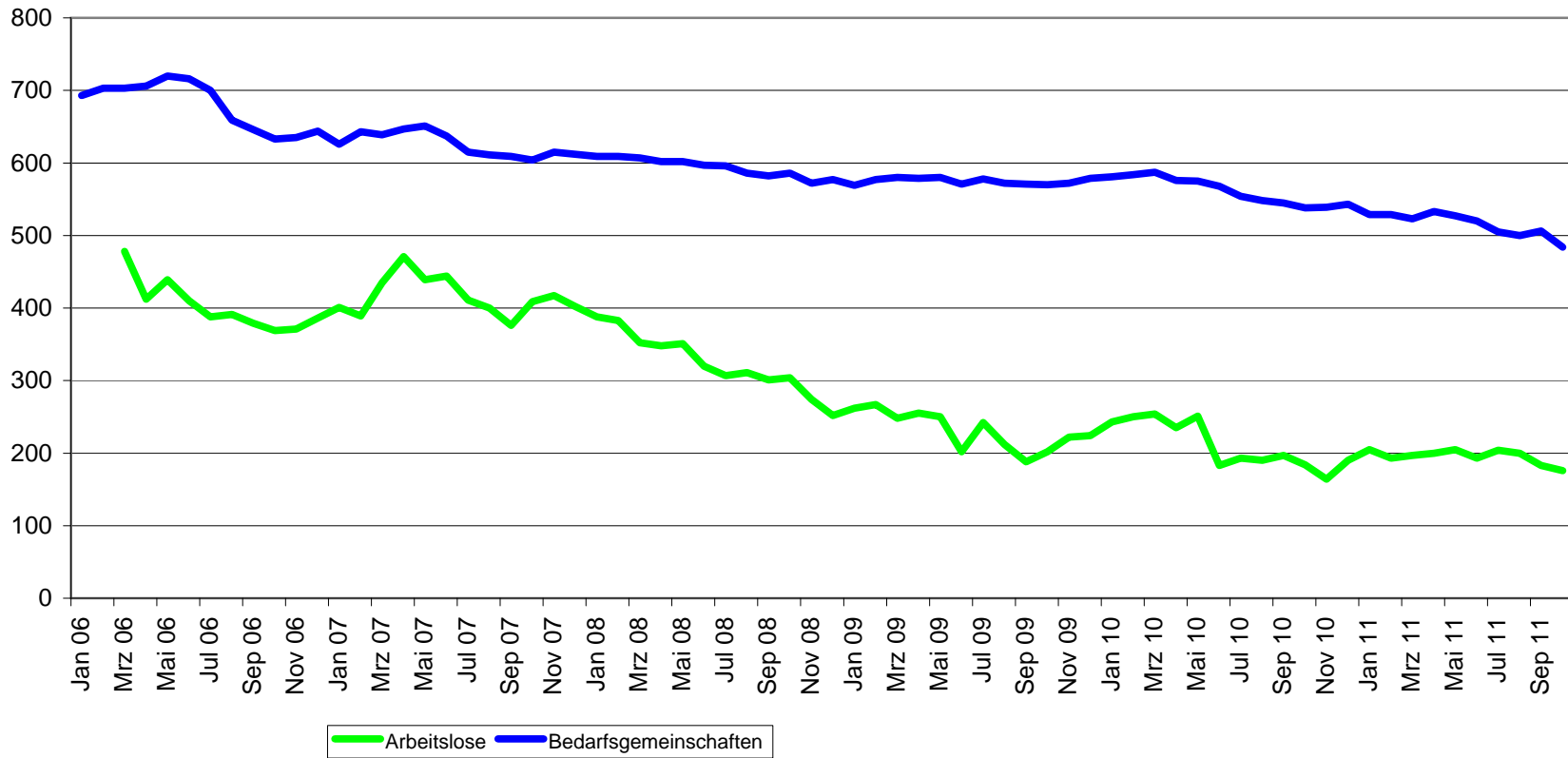
Arbeitslose und Bedarfsgemeinschaften in Bad Zwischenahn



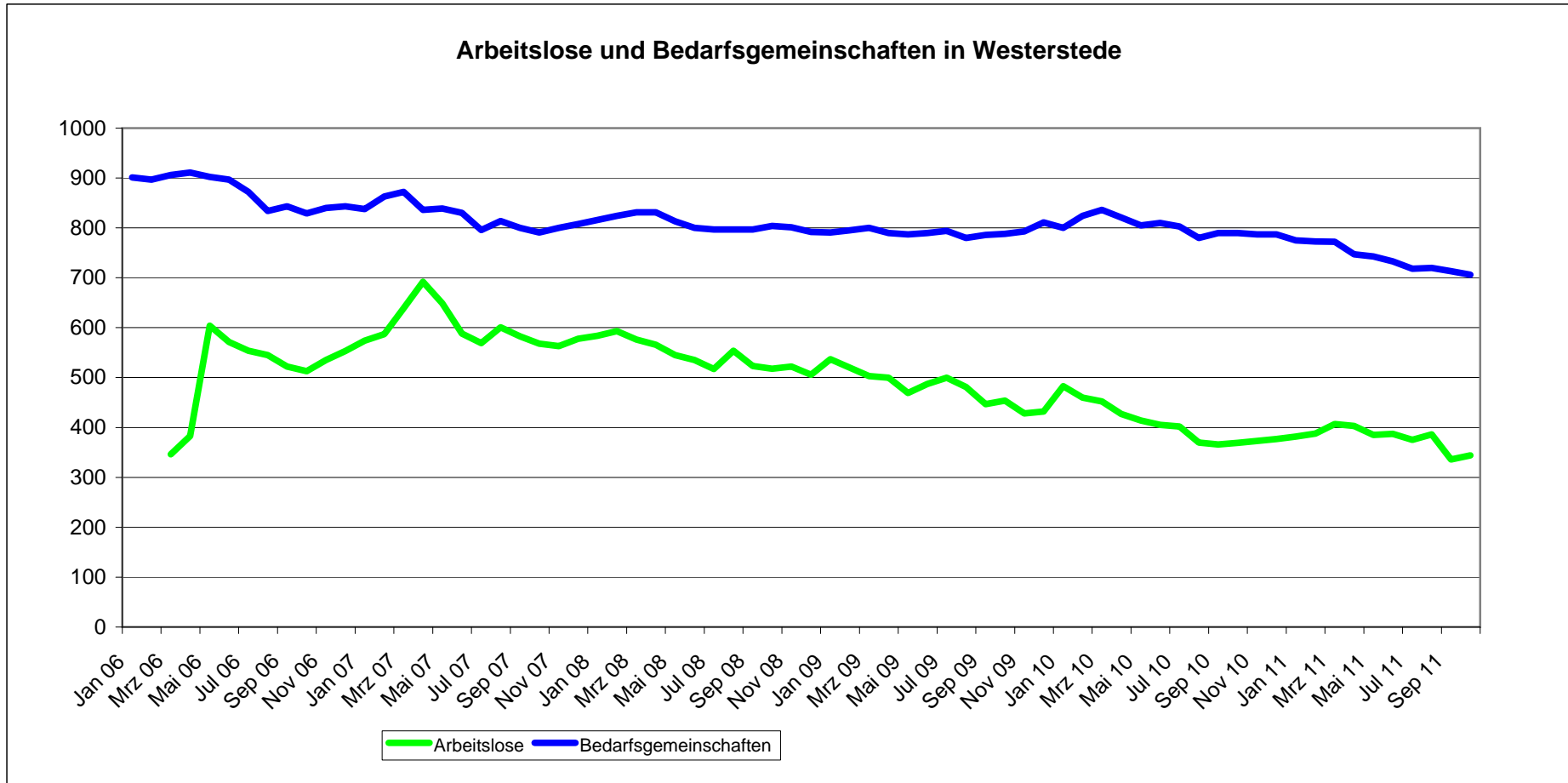
Arbeitslose und Bedarfsgemeinschaften in Edewecht



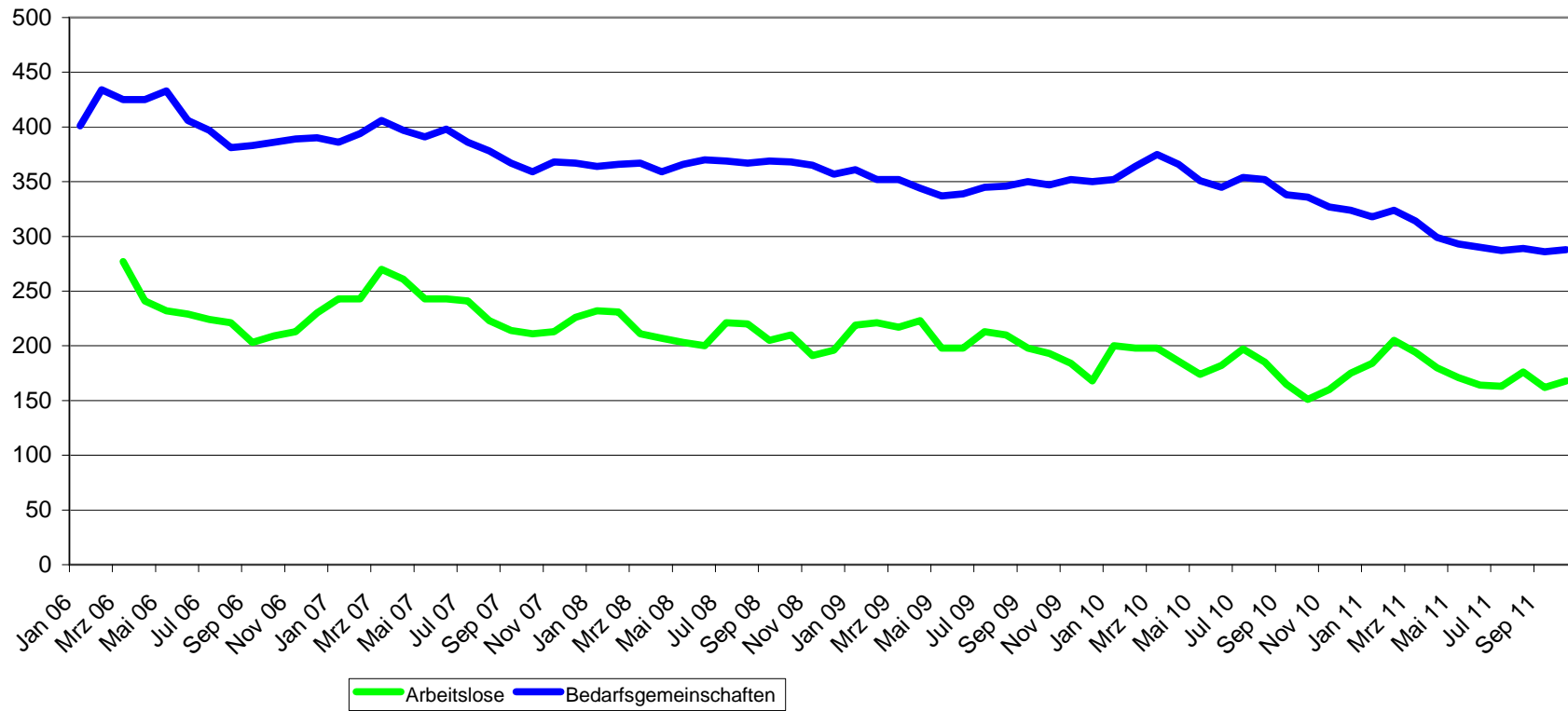
Arbeitslose und Bedarfsgemeinschaften in Rastede



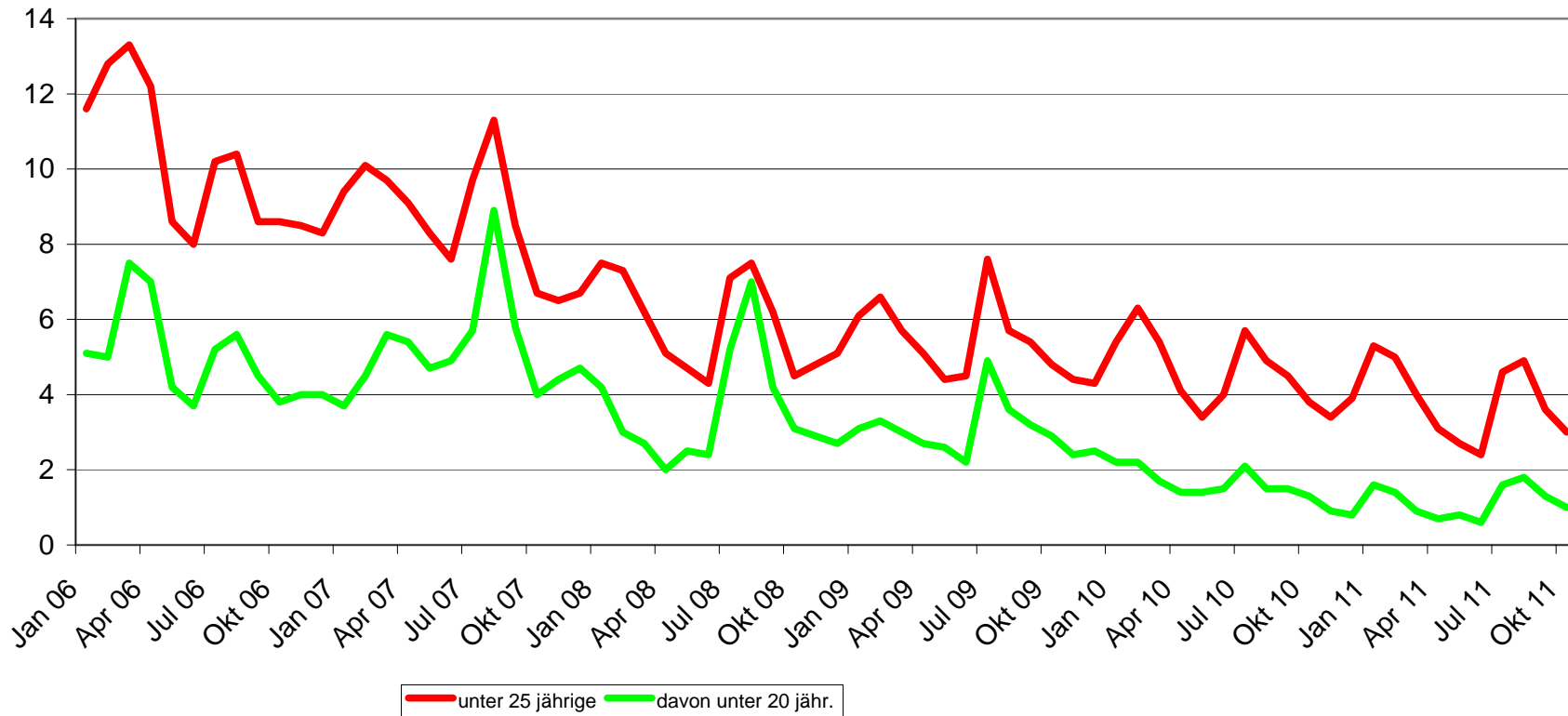
Arbeitslose und Bedarfsgemeinschaften in Westerstede



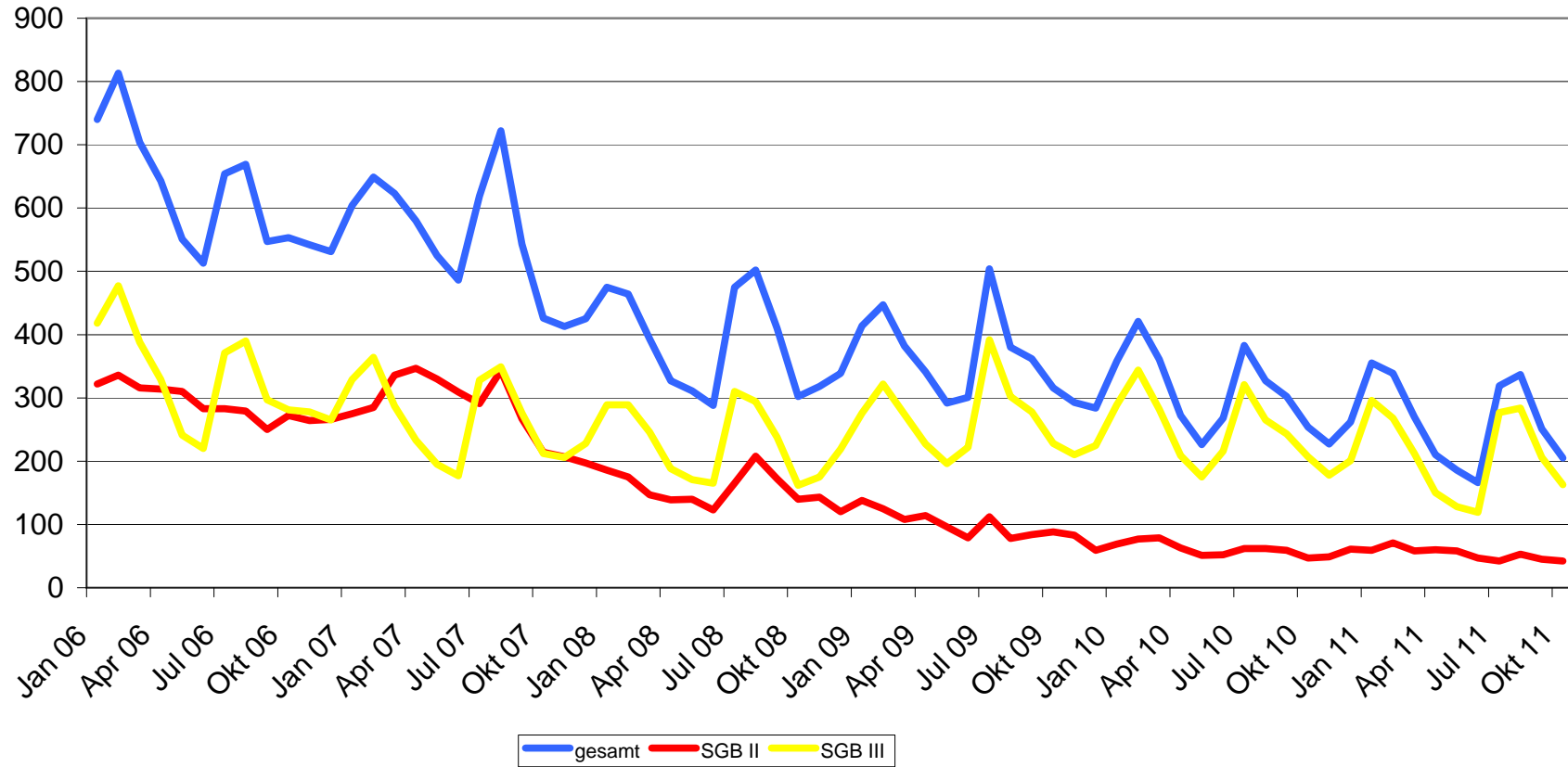
Arbeitslose und Bedarfsgemeinschaften in Wiefelstede



Quoten der Jugendarbeitslosigkeit in %



Jugendarbeitslosigkeit im SGB II und SGB III, absolute Zahlen



Jugendarbeitslosigkeit im SGB II nach Gemeinden, Daten ab März 2007 verfügbar

